

Stmívatelný zdroj pro 2-7 LED

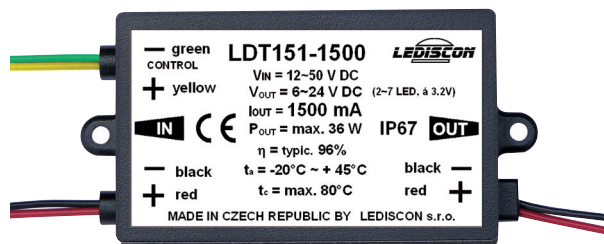
zdroj konstantního proudu pro výkonové LED

1500 mA - snižující LED driver

LDT151-1500

VLASTNOSTI:

- široký rozsah napájecího napětí
- univerzální vstup pro inteligentní ovládání (ON, OFF, stmívání)
- konstantní výstupní proud
- vysoká účinnost až 96 %
- procesorem řízené funkce
- odolný proti zkratu na výstupu
- ochrana vůči odpojení a opětovnému připojení LED (viz Pozn.: 2)
- automatická ochrana proti teplotnímu přetížení
- pozvolný náběh intenzity osvětlení po zapnutí
- paměť poslední nastavené intenzity osvětlení
- vysoká životnost a odolnost vůči vysokým teplotám
je zaručena použitím kvalitních keramických kondenzátorů
- malé rozměry a snadná montáž



Technické parametry

Napájecí napětí (V_{IN})	12 ~ 50 V DC
Výstupní napětí (V_{OUT})	6 ~ 24 V DC
Výstupní proud (I_N)	1500 mA
Přesnost výstupního proudu	$\pm 5 \%$
Účinnost	typic. 96 %
Max. výstupní výkon	36 W
Min. napájecí napětí	$V_{LED} + 3.5 \text{ V}$
Pracovní frekvence	425 kHz
Frekvence PWM stmívání ⁽⁴⁾	245 Hz
Rozsah stmívání	0.4 ~ 100 % I_N
Napětí na ovládacím vstupu (CONTROL)	0 ~ +5 V
Zvlnění a šum	max. 200 mV p-p
Stupeň krytí	IP67
Provozní teplota okolí	- 20 ~ +45 °C
Max. povrchová teplota	80 °C

POZNÁMKY:

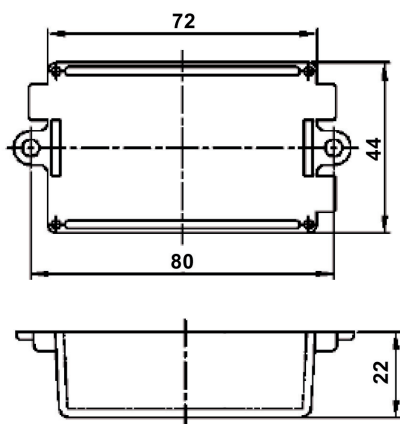
- 1) **Zkratový proud** je omezen na jmenovitý proud I_N + max. 5%. Driver se při zkratu na výstupu do 150 ms vypne a čeká na odpojení napájecího napětí.
- 2) **Ochrana proti odpojení a opětovnému připojení LED** je aktivní, pokud nastavená intenzita (vstupem CONTROL) dosahuje 15% a více maximální hodnoty! Pokud dojde k odpojení LED za provozu, driver se vypne a čeká na odpojení napájecího napětí!
- 3) **Automatická ochrana proti teplotnímu přetížení:** Teplotní přetížení driveru je indikováno zablikáním LED (LED bliká 10-krát v sekundových intervalech). Driver se ihned vypne a čeká na pokles vnitřní teploty pod bezpečnou hranici, poté proběhne pozvolný náběh na poslední nastavenou intenzitu osvětlení.
- 4) **Frekvenci PWM stmívání** lze na zakázku upravit.

Schéma zapojení

a použití v praxi

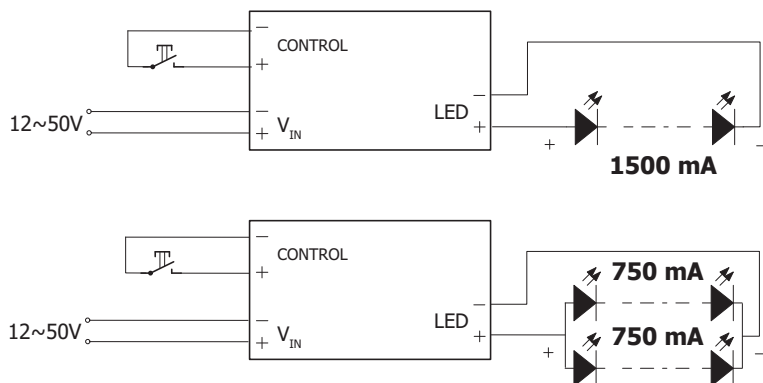
LDT151-1500

ROZMĚRY:



Doporučujeme montáž na chladíč nebo zaručit dostatečné odvětrání prostoru v místě instalace driveru !

ZÁKLADNÍ ZAPOJENÍ:



OVĚŘOVACÍ VSTUP (CONTROL):

K ovládní doporučujeme použít vratné tlačítko (řazení 1/0). Krátký stisk slouží k zapnutí/ vypnutí a dlouhý stisk k nastavení požadované intenzity osvětlení (stmívání).

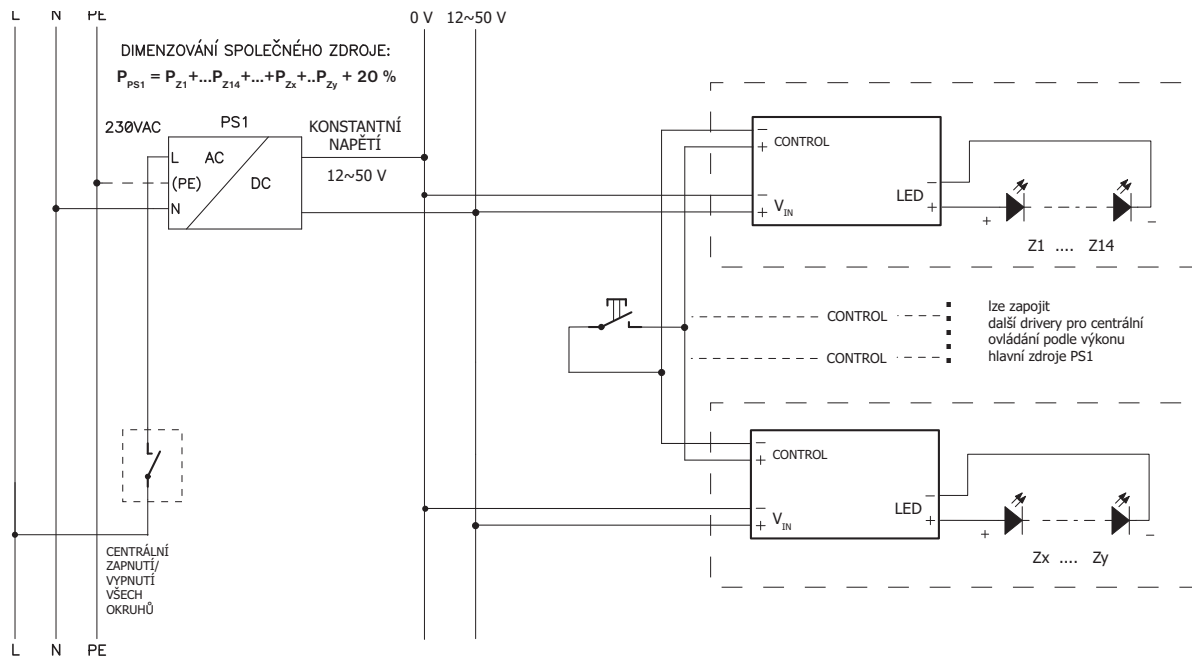
Maximální délka ovládacího vodiče ve standardních podmínkách je 10 m.

Při požadavku větší délky a v prostředí, kde je pravděpodobnost rušivých vlivů (např. průmyslové haly) doporučujeme použít stíněný kabel.

POUŽITÍ V PRAXI:

Centrální ovládání. Všechny okruhy jsou ovládány centrálně z jednoho místa. V každém okruhu je driver, na který je připojen příslušný počet LED osvětlení (podle parametrů daných výrobcem LED osvětlení a při dodržení podmínek pro daný driver). Všechny okruhy lze napájet z jednoho zdroje konstantního napětí, který dimenzujeme podle doporučeného vzorce. Výhodou zapojení je zařazení hlavního vypínače zdroje PS1, který slouží k centrálnímu zapnutí/ vypnutí, tím se podstatně snižují náklady na energii a prodlužuje se životnost hlavního zdroje.

POZOR: Vstup CONTROL nesmí být spojován s potenciály napájecího zdroje driveru!



Zakázková výroba

Jste výrobcem LED svítidel a máte jiné požadavky na zdroj přímo pro Vaše aplikace? Neváhejte a kontaktujte naši společnost LEDISCON s.r.o., která nabízí vývoj a výrobu inteligentních stmívatelných zdrojů pro výkonové LED. Ke každému zákazníkovi přistupujeme s individuálním řešením a snažíme se vyhovět jak technickým požadavkům, tak i ekonomické situaci.



LEDISCON s.r.o., Bulharská 82, Brno 612 00

tel.: +420 777 626 797, www.lediscon.cz, info@lediscon.cz